

令和8年度

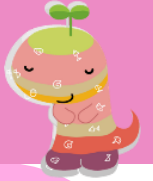
手話奉仕員養成講座

入門課程

受講者募集!

初めて手話を学ぶ方を対象に、日常会話で必要とされる手話の単語や表現方法を身につける講座を開講します。

— 丹波市では「丹(まごころ)の里手話言語条例」が制定され、平成28年4月1日から施行されています —



受講対象

丹波市在住又は在勤・在学者で16歳以上の手話に関心があり、初めて手話を学ぶ方

会場

柏原福祉センター 集会室2 (丹波市柏原町柏原 2715)

日時

令和8年6月18日～11月26日までの毎週木曜日 (8月13日を除く)
午後7時～午後9時 [全23回]

受講料

無料 (テキスト代別途必要。お持ちでない方は購入。)

- ・【全面改訂版】手話を学ぼう 手話で話そう 3,300円(税込) ※前年度まで使用の教材とは異なります
- ・手話奉仕員養成のための講義テキスト 990円(税込)
- ➡初日6月18日(木)に集金します。お釣りが無いようご協力ください(現金決済のみ)。

注意点

- ・天候や感染症等の影響で、開催日程の変更や中止となることがあります。また、体調不良の際は出席を控えるようにお願いします。
- ・情報発信を目的として広報紙、SNS(facebook、Instagram)にて講座の様子を掲載いたします。予めご了承ください。

申込方法

下記の内容を電話・FAX・二次元コードのいずれかでお申込みください。

申込締切:6月8日(月)

※受講決定は6月9日(火)にメールまたはお電話にてお知らせいたします。

6月10日(水)になっても連絡がない場合は、お電話(☎86-7171)ください。

名前(ふりがな)	()	年齢	歳
住所	〒 - 市		
連絡先	電話	携帯電話	
	メールアドレス		
	※受講決定のご連絡のため、可能な限りメールアドレスをご記入ください。		
テキストの購入希望 希望するテキストに☑	<input type="checkbox"/> 【全面改訂版】手話を学ぼう 手話で話そう 3,300円 <input type="checkbox"/> 手話奉仕員養成のための講義テキスト 990円	計	円

お問い合わせ



社会福祉法人 丹波市社会福祉協議会

電話:86-7171 (平日 8:30~17:15の間)

FAX:86-7211



申込みはこちら

入門申込み