



社協西部支所ぷちホッと通信

☆新年度のご挨拶☆

令和7年

4月号

vol. 68

令和7年度は、このメンバーで氷上地域の皆さんと一緒に地域ふくしの向上を目指して活動します！

あだち ゆか
足立 由夏です。

今年度も支所長として頑張ります。お互いがあたりまえに支えあえる地域を一緒に目指しましょう！



おくだ ゆうき
奥田 祐希です。

安心して暮らせる地域づくりに向け少しずつですが地域の皆さんと一緒に取り組んでいきます！



あだち しゅう
足立 勝です。

皆さんと協力し、氷上がより良い地域となるよう頑張ります。よろしくお願いします。



この度、南部支所山南分室へ異動になりました。至らないことも多々ありましたが3年間氷上地域の皆さまに支えていただき楽しく地域福祉の推進活動をする事ができました。この3年間で学んだことを胸に、山南地域でも頑張ります！
本当にありがとうございました。

南部支所山南分室 永井 貴恵



西部デイサービスセンター閉所と 西部ケアマネジメントセンター事務所移転のお知らせ



西部ケアマネジメントセンターです。これからもよろしくお願いします！

丹波市社会福祉協議会 西部支所 / 西部ケアマネジメントセンター
住所：丹波市氷上町常楽 209-1 (旧氷上健康福祉センター内)

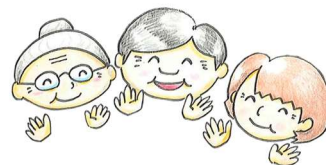
地域の皆さまにご利用、ご支援いただいております西部デイサービスセンターは、令和7年3月31日に閉所致しました。皆さまには、長きにわたり温かく見守っていただき誠にありがとうございました。

既にご利用者様全員が別の施設をご利用され、職員も新しく様々な形で活動しています。

また、西部ケアマネジメントセンターの事務所が西部支所事務所内(旧氷上健康福祉センター内)に移りました。

西部ケアマネジメントセンターに御用の方は、西部支所までお越しください。

社協会費にご協力、よろしくお願い致します



4月～6月にかけて、各自治会長様を通じ、地域の皆さまに社協会費(一世帯 1,500 円)のご協力をお願いしています。社協会費は、ふれあい・いきいきサロンの助成金や自治協議会・振興会の活動支援(主に福祉分野が対象)、ボランティア活動支援、小・中・高等学校の福祉学習や福祉団体等への助成金、災害ボランティアの育成や活動支援など丹波市の地域福祉活動推進の為に活用させていただきます。

また、今年度から在宅未就学児子育て応援事業や身寄りのない高齢者等の支援にむけた調査研究なども進めていきます。小さな子どもから高齢者まで、安心して生活できる丹波市となるよう、皆さまのご協力よろしくお願い致します。

★法人会費(一口 5,000 円)、賛助会費(一口 3,000 円)も募集しています。
ご協力いただける方は、社協西部支所(電話:82-4613)までご連絡ください。

子どもたちに読み聞かせ

3月23日、さちよふれあい食堂に伺いました。当日のメニューは
ちらし寿司と唐揚げ、すまし汁。

食事の後は、ボランティアさんによる読み聞かせがあり、地震の時の親子の約束という大切なお話を聴きました。

お話の後は、社協の出張福祉教室で手遊びやじゃんけんゲームで楽しめました。

当日は、30名の参加があり、毎回参加される高齢の方もおられ、子どもから高齢者まで参加できる地域のつどいの場のひとつになっています。



ボランティアさんによる絵本の読み聞かせ

みんなの ホビー

スペース




こんにちは「社協こびと」です！

今月号から、みんなが趣味で取り組んだ作品を募集するよ。

下記あて先まで、どしどし投稿してね。俳句、イラストなど何でもOKだよ！



 久しぶりに取り組んだカーモデル製作。塗装工程でムラが出てしまいましたが、何とか形に出来ました。
(氷上町ノクラフトマンさん)

 ほっと！希代の名車 RX-7ですね。実車さながら、よく出来てる～。こびとのボクなら乗れるかも(笑)

あて先: 〒669-3602 丹波市氷上町常楽209-1
(福)丹波市社会福祉協議会 西部支所

メールでの投稿はコチラまで⇒ hikami@tambawel.jp