

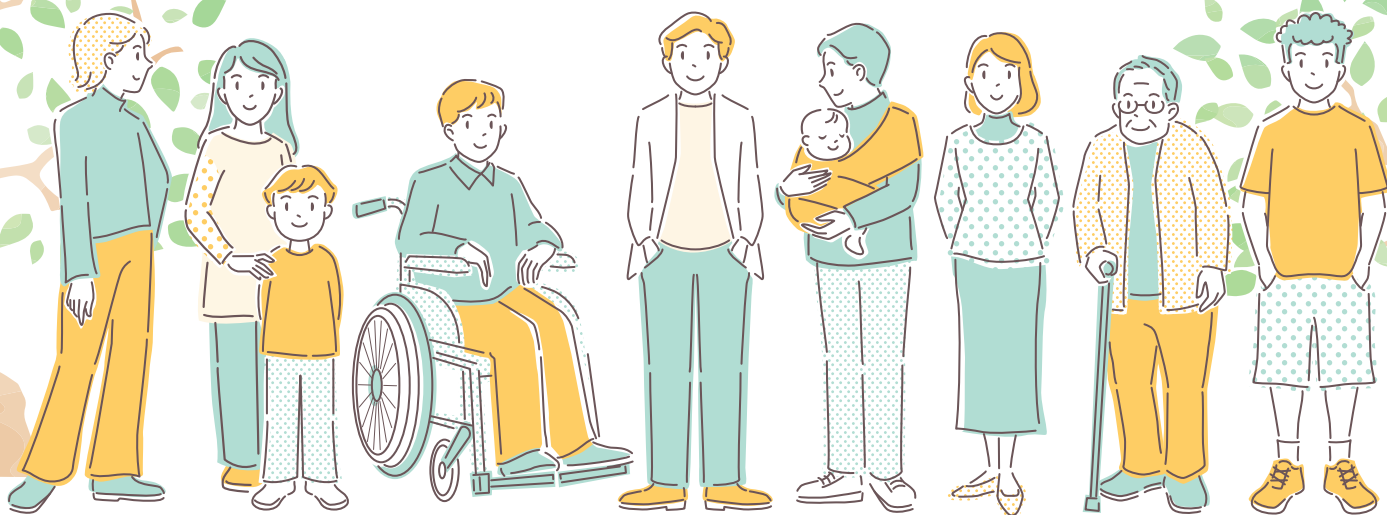
よ り そ い

う け と め

ほ つ と が へ ん

社会福祉法人

丹波市社会福祉協議会



社会福祉協議会とは

誰もが安心して暮らせる「人にやさしい福祉のまちづくり」をすすめるために、地域の皆さまやボランティア・福祉・保健等の関係者、行政機関の協力を得ながらともに考え実行していく公共性の高い社会福祉団体です。
民間組織としての「自主性」と広く住民の皆さまや社会福祉関係者に支えられた「公共性」という2つの側面をあわせ持っています。

お問い合わせ先

●本所・柏原支所

〒669-3309 柏原町柏原2715(柏原福祉センター内)

- ・本所 ☎86-7171
(総務課・地域福祉課・介護保険課) ☎86-7211
- ・柏原支所 ☎72-1236
- ・ファミリーサポートセンター ☎70-2244
- ・ホームヘルプセンター (柏原・山南) ☎72-1125
(氷上・青垣) ☎72-1102
(春日・市島) ☎72-1103

●青垣支所 ☎87-0084

〒669-3811 青垣町佐治114(青垣住民センター内)

- ・西部ふだんのくらしサポートセンター ☎80-2930

●山南支所 ☎77-2359

〒669-3145 山南町野坂176(山南福祉センター内)

- ・南部ふだんのくらしサポートセンター ☎72-2930

●氷上支所 ☎82-4613

〒669-3602 氷上町常楽209-1

- ・西部ケアマネジメントセンター ☎82-5898
- ・西部デイサービスセンター ☎82-4762

●春日支所 ☎74-0477

〒669-4141 春日町黒井1500(春日福祉センター内)

- ・丹波市東部地域包括支援センター ☎74-1900
- ・東部ケアマネジメントセンター ☎70-3130
- ・相談支援事業所 ☎74-4763
- ・東部ふだんのくらしサポートセンター ☎74-0294
- ・訪問入浴サービスセンター ☎74-0477

●市島支所 ☎85-0517

〒669-4322 市島町上田814(ライフピアいちしま内)

裏面もご覧ください

丹波市社会福祉協議会の事業紹介 (一部掲載)



丹波市社協では、皆さまが住み慣れた地域で安心して生活できるように、さまざまな事業に取り組んでいます。これらの事業は、社協会費・赤い羽根共同募金・善意銀行預託金などが財源になっています。



認定こども園を支援

必要な保育材料の購入費の一部助成を行います。



福祉学習を支援

小・中・高・特別支援学校での福祉学習にかかる経費の一部助成等を行います。



子育てを支援

(丹波市ファミリーサポートセンター)
子育ての手助けをしてほしい方とお手伝いできる方による助け合いの活動です。



福祉用具の貸し出し

車いすやレクリエーション用具の貸し出しを無料で行います。



しゃきょうたすけあい フードドライブ

生活にお困りの方に食料等をお渡しし、生活を支援します。



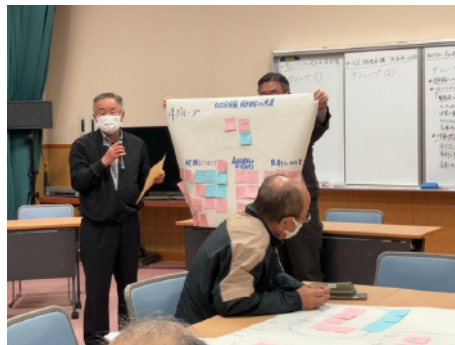
福祉を学ぶ機会づくり

企業・自治会・団体等で福祉に関する出張教室事業を行います。



つどいの場への運営支援

ふれあい・いきいきサロン等のつどいの場にかかる経費の一部を助成を行います。



支えあいのしくみづくり

支えあえる地域を目指して話し合いの場、取り組みを進めています。



相談所の開設

無料法律相談・よろずおせっかい相談所を開設しています。

福祉の情報を
発信中!

- 丹波市社協広報紙「ふくしほっと通信」
- 丹波市社協支所通信
- 丹波市社協ホームページ
- 丹波市社協フェイスブック・Instagram

ホームページ



フェイスブック



Instagram

