



よりそい
うけとめ
ほっとかへん

丹波市社協では各支所に「しゃきょうたすけあいフードドライブ」を常設し、食料品の提供を受け付け、生活にお困りの方へお渡ししています。

皆さまのご協力をお待ちしています！
(賞味期限 2カ月以上、未開封の食料品)

しゃきょうたすけあいフードドライブ
いつもで食べている 常時受付中！
食料品を御提供ください
生活が苦しいなど、必要とされる方に提供する食品の寄付をお願いします。
賞味期限が2ヶ月以上あり、お米を除き未開封の食料品



よりそい・うけとめ・ほっとかへん
社会福祉法人 丹波市社会福祉協議会

〒669-3309 兵庫県丹波市柏原町柏原2715 ☎0795(86)7171



丹波市社協 令和5年度事業計画

丹波市社協では、「いつまでも安心して暮らせる地域」を目指して、よりそい、うけとめ、ほっとかへんをスローガンに今年度も住民の皆さまとともに事業を行ってまいります。

皆さまのご理解とご協力をお願いします。



(今回ご紹介しているのは事業の一部になります)

● **福祉委員の役割を周知**
地域と社協のパイプ役でもある福祉委員の役割を広め、活動を強化します。

● **災害ボランティアセンター設置訓練の実施**
災害時に備え、災害ボランティアセンターを迅速に設置し、運営できるよう訓練を行います。

● **ボランティアグループへの活動支援**
登録いただいているボランティアグループの活動を地域へつなぎ、相談に応じます。また、活動に対する助成を行います。



福祉委員会の様子(青垣地域)

1 地域での活動を応援!

2 ふくしを学ぶ機会づくり

● ボランティア養成講座の実施

- ・くらし応援隊養成講座
- ・福祉学習サポーター養成講座
- ・支所企画講座
- ・サロシボランティア交流会・研修会
- ・図書館サポーター養成講座
- ・手話奉仕員養成講座（入門・基礎課程）

8ページに
ご案内しています。

● サマーボランティア 体験教室の実施

夏休みに各地域で小・中・高校生を対象にしたボランティア体験教室を行います。



サマーボランティア体験教室の様子（山南地域）

3 支えあいのしくみづくり

● 「地域の話し合いの場（支えあい 推進会議）」の設置・運営支援

支えあい・つながりのある地域を目指して、住民の皆さま・地域に関わる方々と一緒に話し合う場づくりを進めています。



大路地区地域福祉委員会
（地域の話し合いの場）の様子（春日地域）

● ふだんのくらし サポートセンターの運営

日常生活を支援する有償ボランティア（くらし応援隊）を養成し、対象となる方へコーディネートします。

● よろずおせっかい相談所・つながぎ の設置・運営支援

住民の皆さまが身近で相談できる場所として、市内の社会福祉法人に相談所を開設しており、相談を受けとめ適切な機関へつなぎます。また、各地区の自治協議会・自治振興会にも相談所の設置を進めます。

4 生活にお困りの方をサポート

● ひきこもり等の方への支援

福祉関係者に対する研修会の実施やひきこもりの相談窓口や支援機関等の案内パンフレットを作成します。

● しゃきょうたすけあい フードドライブの実施

生活にお困りの方へ食糧支援を行います。社協各支所にフードドライブを常設しています。

NEW!

● ほっとかへんネットワーク による相談支援

コロナ特例貸付を利用された方の生活の把握や課題の整理を行い、課題の解決に向け他機関と情報共有をし、生活の立て直し等を支援します。

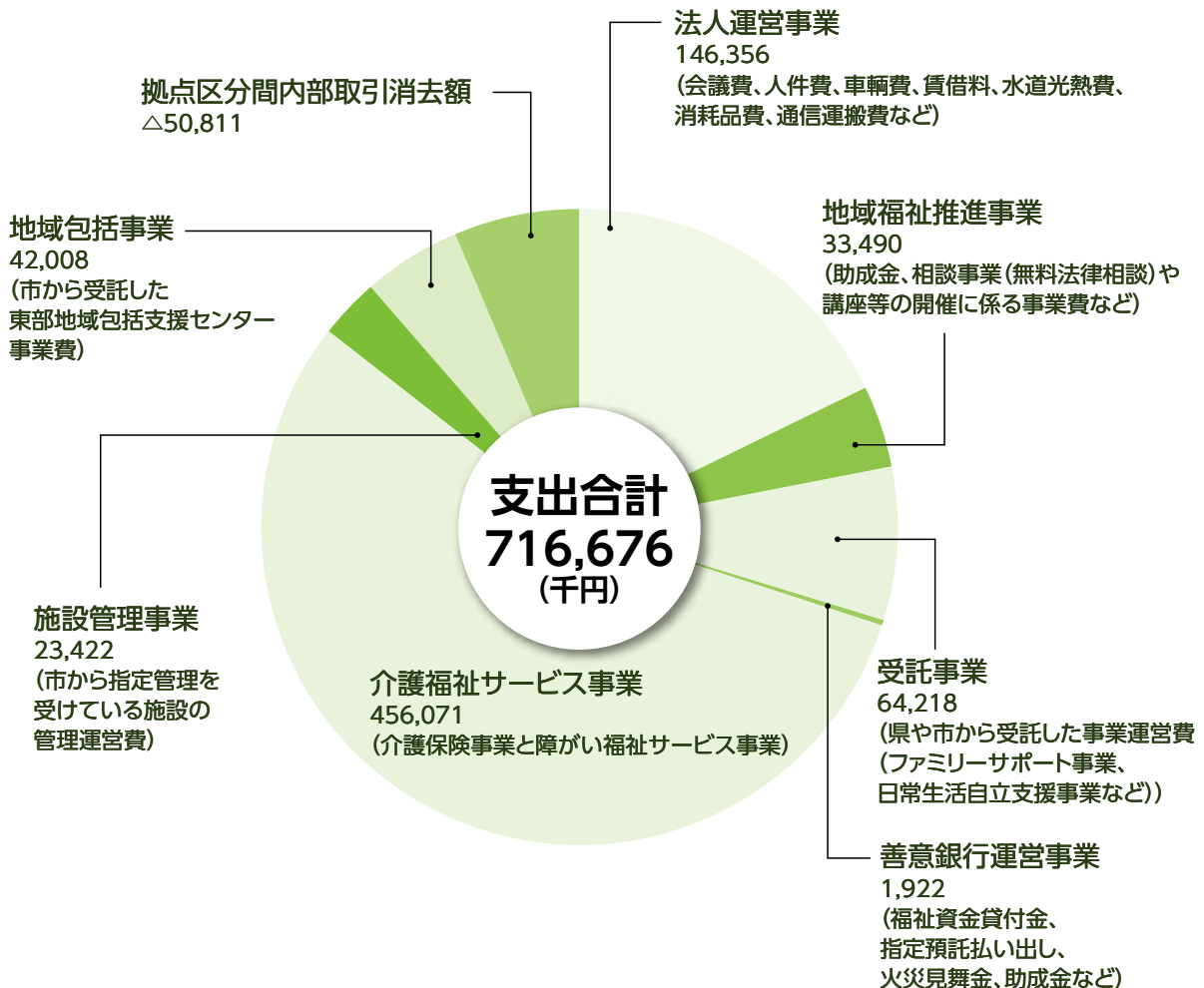
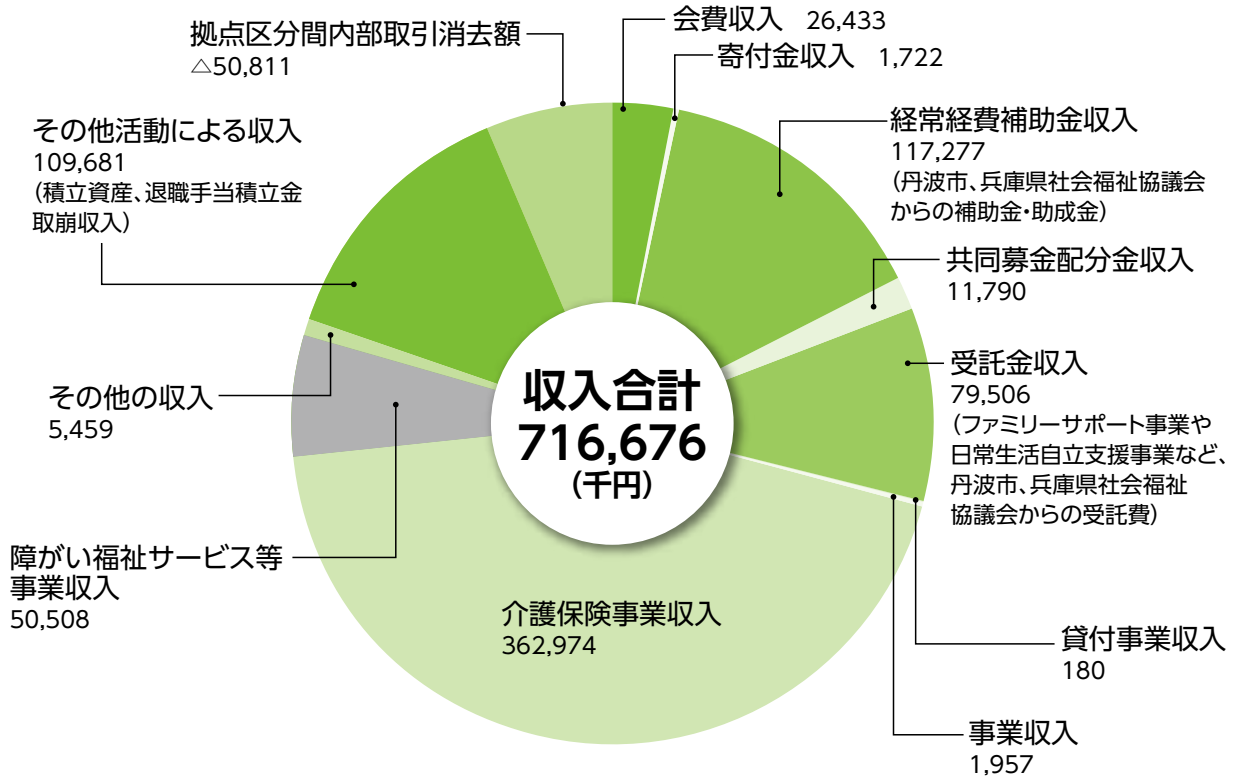
「ほっとかへん
ネットワーク」の
田淵です！
よろしくお願いします！



5 ふくしの情報をお届け！

社協広報紙（奇数月発行）や支所通信、ホームページ、SNS（フェイスブック・インスタグラム）を活用し、住民の皆さまに分かりやすく福祉の情報を発信します。

令和5年度 予算



【単位:千円】

令和5年度

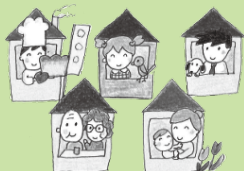
社協会費へのご理解とご協力をお願いいたします

丹波市社協は、地域の皆さまと共に、福祉関係者や行政等と連携しながら、安心して暮らせる地域づくりに取り組んでいます。物価の高騰やコロナ等の影響により様々なご事情がある中、ご無理申し上げますが、福祉のまちづくりのためにご協力をよろしくお願いいたします。

一般会費

1,500円/世帯

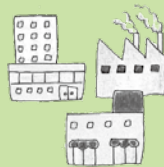
対象：市内の世帯
自治会等を通じて、ご協力のお願いをしています。



法人会費

5,000円/□

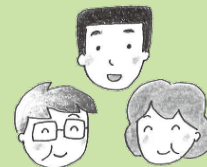
対象：法人・事業所
年間を通じて受付を行っています。



賛助会費

3,000円/□

対象：個人・団体
年間を通じて受付を行っています。



社協会費を活用した事業の一部をご紹介します

未来を担う子どもたちの
ふくし学習を応援



ふれあい・いきいきサロンへ
活動費の一部を助成



自治協議会等の
福祉活動へ助成



地域で活躍される
ボランティアをサポート



つどいの場へレクリエーション用具を貸出し



弁護士による
無料法律相談を開催



お問い合わせ
お住いの地域
または本所

柏原支所 72-1236
春日支所 74-0477
本所 86-7171

氷上支所 82-4613
山南支所 77-2359

青垣支所 87-0084
市島支所 85-0517

丹波市ファミリーサポートセンターの情報を発信!

子育て応援団 / 音楽 / 輝き

ファミサポ通信

ファミサポってどんな利用が多いの??

(令和4年度延べ件数: 291件)

- アフタースクールへのお迎え: 202件
- 子どもの習い事への送迎: 76件
- 学校行事や外出する場合の援助: 4件
- 保護者等が短時間・臨時的就労する場合の援助、保護者等が求職活動中の援助: 各1件
- 保護者等が外出する場合の援助: 2件
- その他(予防接種や子どもの検診の時のきょうだいの預かり等): 5件

*ファミサポのご利用は、入会手続きが必要です。
詳しくはセンターへ気軽にご相談ください!

講習会・交流会はどんなことをするの?

(令和4年度実績より一部紹介)

【交流会】

親子でのふれあいやママ達との交流を楽しんでもらっています。

親子で楽しもう!
手形・足形アート



【講習会】

子育てに関する学びの場です。
子どもさんと一緒に参加できます。

AED講習会



今年度も楽しい&リラックスできる内容を企画中です!お楽しみに!

私たちが、令和5年度のサブリーダーです!

サブリーダーさんは、各地域から1名選出され、身近な相談者として子育ての相談や交流会、講習会などイベントのお手伝いPR活動などで活躍いただけます。

柏原地域 足立 洋子 さん

氷上地域 吉積 明美 さん

青垣地域 足立 純子 さん

春日地域 松本 寛子 さん

山南地域 清水てるみ さん

市島地域 梅田 尚恵 さん

よろしくお願いします!



サブリーダー研修の様子(4月19日)

丹波市ファミリーサポートセンターへのお問い合わせは、☎70-2244まで

訂正とお詫び

令和5年度 ふくしほっとガイド 掲載内容の訂正について

ふくしほっと通信3月号に同封しております、「令和5年度ふくしほっとガイド」の内容について、次のとおり記載漏れがありましたので訂正し、お詫びを申し上げます。

【追加】P. 2 対象: 広く市民のみなさまに向けた取り組み

○ふれあい・いきいきサロンへの活動支援 ○日常生活自立支援事業

○福祉団体の事務支援および助成

*丹波市社協ホームページには訂正したふくしほっとガイドを掲載しています。

みなさまからの優しさを地域につなぐ

善意銀行 の報告

令和5年3月・4月受付分

善意銀行では、市民の皆さまからの「地域のために使ってほしい」という思いのこもった預託（金銭や物品、技術）をお預かりし、地域福祉のために大切に活用しています。預託の受付は、本所・各支所で受け付けています。

本所受付分

【金銭預託】

春日町黒井 大槻 佐知子 様

柏原支所受付分

【金銭預託】

上小倉 西垣 英晴 様 亡父の供養として
(三喜男様の介護のお礼)

【物品預託】

柏原 柏原町婦人会 様 使用済み切手
天理教兵庫教区
献血たすけあいの会
丹波支部 様 使用済み切手
柏原 中尾税理士事務所 様 米

氷上支所受付分

【金銭預託】

横田 足立 道彦 様
柏九会
グランドゴルフ 様 4,920円
沼 明昌あすなる会 様 2回
上新庄 上新庄
ふれあいサロン 様 18,949円
常楽 カラオケ喫茶歌今翔 様
氷上町 丹波市商工会
女性部氷上支部 様 19,884円
匿名 様 10,000円
氷上 匿名 様 3,000円

【物品預託】

氷上 長田 清枝 様 米
匿名 様 介護用品

青垣支所受付分

【物品預託】

匿名 様 使用済み切手

春日支所受付分

【金銭預託】

稲塚 駒谷 誠 様 100,000円
亡父進様の供養として
地域福祉のため
匿名 様 4,282円 福祉のため
野上野 尾松 武子 様 50,000円
亡夫の供養として
中山 匿名 様 10,000円
お米を貧窮されている方々へ
中山 匿名 様 10,000円 睦の家へ
船城地区 匿名 様 3,000円
平松 匿名 様 10,000円
困っている方のため

【物品預託】

多利 和田 豊 様 野菜
平松 滝本 幹雄 様 野菜
稲塚 駒谷 誠 様 介護用品
園部 池上 茂人 様 介護用品
(株)吉住工務店 様 使用済み切手
下野村 匿名 様 使用済み切手
多利 匿名 様 もち米

山南支所受付分

【金銭預託】

冒険投資家 岡崎 健一 様 20,000円
和田中学校PTA 様
ケアプラン いちご 様

【物品預託】

阿草 前田 幸子 様 使用済み切手
谷川 赤永 一子 様 衣類
氷上多可
衛生事務組合 様 使用済み切手

市島支所受付分

【物品預託】

上垣 余田 敏 様 米

*預託内容等の掲載については、本人の意思を確認しています。預託理由については、一部省略しています。*金銭預託は寄付金控除の対象になります。

相談予定カレンダー

▶相談時間 午後1時～午後4時
(1枠30分)

▶予約受付 ☎86-7171

(土日祝を除く
午前8時30分～午後5時15分)

弁護士による無料法律相談日の予定です。(予約制)

開催場所	相談日	予約開始日
春日福祉センター	5月23日(火)	5月10日(水)
山南福祉センター	6月13日(火)	5月31日(水)
ライプピアいちじま	6月27日(火)	6月14日(水)
柏原福祉センター	7月11日(火)	6月28日(水)
氷上住民センター	7月25日(火)	7月12日(水)
青垣住民センター	8月8日(火)	7月26日(水)

《よろずおせっかい相談所》 市内社会福祉法人で日常の悩みや不安等のさまざまな相談を受け付けています

親身に声をかけをし、相談にのる理由

以前の勤務地と比べて、丹波市は高齢者が多いなあと思います。お互いの顔が分かると暮らしやすく、特殊詐欺防止などにもつながります。「今できること」は地道ですが、自分がまず地域に出ようと思いました。そうすることで、地域の方とたくさんつながりができたと思います。

活動や支えあい推進会議の参加でよかったこと

小学校から講師に呼んでいただいたことや、このような取材そのものが初めてで、嬉しいです！「こまめに地域をまわってもらっている」と言われたり、支援の連携ができると良かったなあと感じます。

支えあい推進会議の参加は、地域の福祉を知り、自分の活動を知ってもらう良い機会となりました。駐在業務といわれるかもしれませんが、支えあいやつながりづくりといった地域福祉の視点から、評価されたことは光栄です。

これからの私と地域について

趣味は登山です。仲間と見る綺麗な景色は最高です。ふだんの暮らしも、みんなが仲良く暮らせることが一番幸せだと思います。

自分の活動がいつかどこかでつながればいいなと思いつつ、お話を聞かせてもらっています。お困りごとがある場合は、近くの駐在所へご相談ください。

わたしのまちの
ほっと
さん



丹波警察署市島駐在所
小松 克己 さん
(市島地域)

ご案内

社協が行う講座や事業のご案内です。

手話奉仕員養成講座（入門課程・基礎課程） 受講者募集します！！

入門課程 手話に興味のある方（16歳以上の丹波市内に在住・在勤・在学の方）

▶開催期間 6月30日～11月24日の毎週金曜日
(8月11日及び11月3日をのぞく)
午後7時～午後9時（全20回）

基礎課程 過去に入門課程を修了した方
(過去に基礎課程を修了した方も再受講できます)

▶開催期間 6月8日～11月30日の毎週木曜日
(8月24日及び11月23日をのぞく)
午後7時～午後9時（全24回）

- ▶会場 柏原福祉センター（丹波市柏原町柏原 2715）
▶申込 電話（86-7171）、FAX（86-7211）、
メール（こちらのQRコードを読み込んでください）⇒
▶締切 入門課程（6月16日まで）
基礎課程（5月30日まで）



入門課程



基礎課程