

丹波市社協広報

ふくしほっと通信

2022

5月

106号

いつまでも
安心して暮らせる
地域を目指して





事業方針

地域の様々な福祉活動や交流の場を支援します。
また、感染防止に留意しながら幅広い分野の関係者と協力し、人と地域がつながれる仕組みづくりをすすめます。

長びくコロナ禍で、地域の活動や行事が縮小されていますが、いつ再開されても必要な支援が行えるよう社協では準備しています。今年度も社協を活用して下さい！

地域での活動を支援します

●ふれあい・いきいきサロン

活動費の助成や開催に関する相談、レクリエーション集冊子を発行します。

●コミュニティカフェ運営支援

地域のつどいの場づくりを支援します。

●福祉用具・備品の貸出

福祉用具（車イスやアイマスクなど）やレクリエーション用具などを無料で貸し出します。

●ボランティア養成・活動支援

ボランティア活動を促進するため、ボランティア登録や紹介、活動の助成をします。

●福祉について学ぶ機会をつくり、支援します

●出張教室

自治協議会や自治会、サロンなどを対象に福祉についての話や健康体操などを行います。

●ひきこもり問題の啓発

市や関係団体と連携し、講演会「ほっとかへんフォーラム」を開催するなどひきこもりに対する理解を広め、支援につなげます。

●生活にお困りの方の自立を支援します

●しゃきょうたすけあいフードドライブ

市民のみなさまや企業様からの協力（寄付）を得ながら市内のひとり親世帯、生活困窮の方などを対象に、食料品や日用品の提供を行い、自立を支援します。また、各支所でフードドライブの常設を行います。

●子育て世帯・学生を支援します

●福祉教育助成・福祉教育研修会の開催

小・中学校・高校での福祉学習にかかる経費を一部助成します。
福祉学習担当の先生を対象とした研修会を開催します。学校と協働し福祉学習の事例集を作成します。

●制服等バトンタッチ事業

認定こども園、小・中学校の制服や学用品を受け入れ、必要な世帯へお渡しします。

●ふくしの情報を届けます

●広報紙の発行・ウェブサイトの運営

広報紙やSNSを活用し、わかりやすい福祉情報を届けます。

●福祉委員制度の周知と強化

福祉委員の役割について広報などで啓発し、地域での見守り活動といった福祉的活動ができるよう具体的な支援を行います。

こんな事業をしています！

出張教室



サロンや会社（企業）へも出向いています。
内容をご相談に応じて行っています
気軽に相談ください。

ふれあいいきいきサロンの支援



同じ地区に住んでいても家同士が遠かったり、なかなか会って話をする機会がないので、月1回サロンで集まる機会をもらってありがたいです。
(谷川11区ご近所カフェ里山/山南地域)

ボランティアグループ活動支援



ボランティアグループの活動を続けていくために活動の支えになっていきます。
(丹波市ボランティア協会
春日支部の代表者のみなさん)

コミュニティカフェ運営支援



みんなで集まりたい時にカフェで支援してもらえただけで助かります。
これからはいろんな役立つ情報を教えてほしいです。
(栗の実サロン/青垣地域)



令和4年度 社協会費へのご理解とご協力をお願いいたします

丹波市社協が実践する福祉活動は、地域の皆様や企業様からご協力いただいた社協会費や共同募金の配分金、善意銀行への預託金を財源としています。コロナ禍により様々なご事情がある中、ご無理を申し上げますが、地域福祉事業にご理解を賜り、社協会費へのご協力をよろしくお願いいたします。

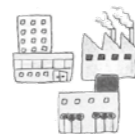
一般会費 1,500円/世帯



市内の世帯を対象として自治会等を通じて、ご協力のお願いをしています。

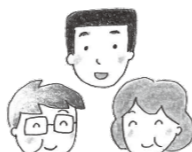
会費の種類

法人会費 5,000円/口



法人・事業所を対象として、年間を通して各支所で受付を行っています。

賛助会費 3,000円/口



個人や団体を対象として、年間を通して各支所で受付を行っています。

会費の使い道

「困ったなあ、気軽に相談できる場所はないかな」
↓
弁護士による無料法律相談
相談員による心配ごと相談の開催

「身近なところでお年寄りが交流できる場所があったらいいな」
↓
ふれあい・いきいきサロンの活動支援

「ボランティアを体験してみたいけど、どうすればいいかなあ」
↓
ボランティア・市民活動センターの運営
ボランティア養成講座等の開催

「自治会で福祉や介護を学ぶ機会があるといいなあ」
↓
出張ふくし教室や出張介護教室の開催

上記のほか、認定こども園・小中学校・高校・特別支援学校への助成事業、自治協議会や自治振興会への助成事業、しゃきょうたすけあいフードドライブ事業、事務諸費等に活用させていただいています。

問い合わせ
お住いの地域
または本所

柏原支所 72-1236
春日支所 74-0477
本所 86-7171

氷上支所 82-4613
山南支所 77-2359

青垣支所 87-0084
市島支所 85-0517

ご案内

ぜひ 社協の SNS もご覧ください!

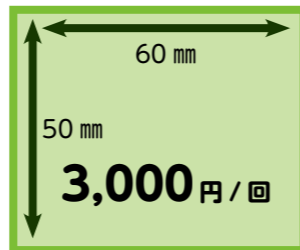
丹波市社協はフェイスブックとInstagramでも情報発信しています。地域住民の皆さまのいきいきとした地域活動や福祉学習の様子、様々ななかわりのある団体等の活動などを広く皆様にご紹介しています。ぜひフォローしてください!



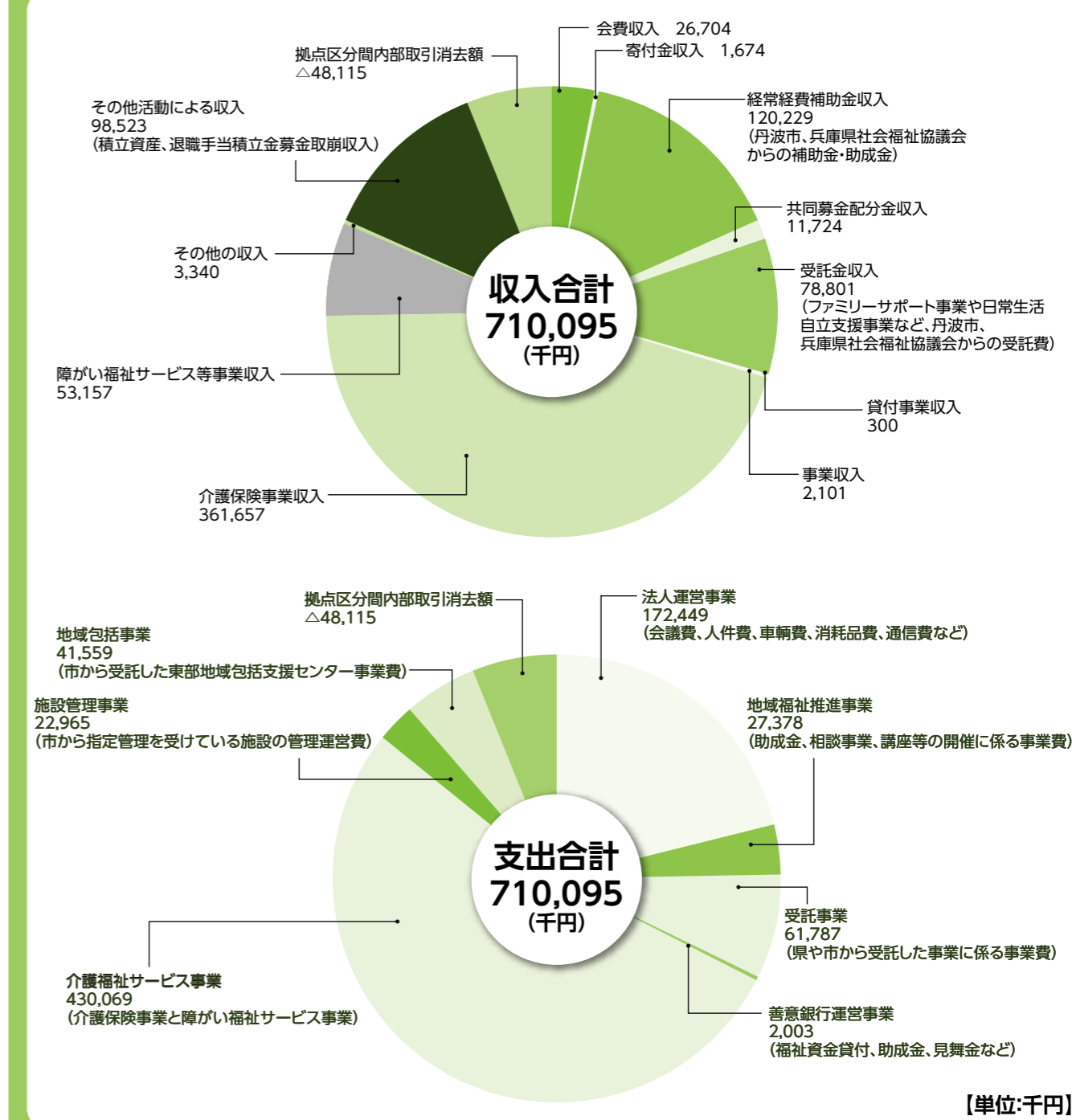
「ふくしほっと通信」に 広告 をのせてみませんか?

ふくしほっと通信は、年6回発行しており、全戸配布しています。(奇数月) 広告掲載で、福祉に協力してみませんか?

お問い合わせ
本所 地域福祉課まで
(電話 86-7171)



令和4年度 予算



報告

- 第5回理事会 (R4.3.8)
 - 報告第8号 善意銀行運営状況報告について
 - 報告第9号 業務報告について
 - 報告第10号 令和3年度一般会計補正予算(第2次)の専決報告について
 - 議案第26号 定款の一部変更について
 - 議案第27号 訪問入浴サービス事業所運営規程の一部改正について
 - 議案第28号 経理規程の一部改正について
 - 議案第29号 丹波市ボランティア・市民活動センター運営規程の一部改正について
 - 議案第30号 令和3年度一般会計補正予算(第3次)について
 - 議案第31号 役員等賠償責任保険の加入について
 - 議案第32号 令和4年度事業計画について
 - 議案第33号 令和4年度一般会計予算について
 - 議案第34号 令和4年3月定時評議員会の開催について
 - 議案第35号 事務局長の解任及び選任について
 - 第2回定時評議員会 (R4.3.25)
 - 報告第3号 一般会計補正予算(第2次)の専決報告について
 - 議案第18号 定款の一部変更について
 - 議案第19号 令和3年度一般会計補正予算(第3次)について
 - 議案第20号 令和4年度事業計画について
 - 議案第21号 令和4年度一般会計予算について
- すべて原案どおり可決されました。

善意のともじり

（令和4年3月・4月受付分）

善意銀行では、市民の皆さまからの「地域のために使ってほしい」という思いのこもった金銭や物品、技術をお預かりし（預託）、地域福祉のために大切にしています。本所、各支所で預託を受け付けています。皆さまのあたたかい善意をお待ちしています。（金銭預託は寄付金控除の対象となります）

金額等掲載については、ご本人様の意志を確認しています。預託理由については、一部省略をしています。

本所受付分

- 【金銭預託】
 丹波市 丹波市立看護専門学校 様 6,000円 卒業記念として
 7回生一同
 春日町黒井 大槻 佐知子 様 2回
 きらきら会 様 54,337円
 ホールインワン貯金
 春日町栢野 匿名 様 10,000円
- 【物品預託】
 氷上町大崎 匿名 様 米、冷蔵庫
 京都市下京区 株式会社わかさ生活 様 食品、飲料
 天理教兵庫教区丹波支部 様 使用済み切手

柏原支所受付分

- 【物品預託】
 氷上町石生 丹波の幸 幸畑 孫 様 日用品

氷上支所受付分

- 【金銭預託】
 沼 明昌あすなる会 様 2回
 横 田 足立 道彦 様 2回
 常 楽 カラオケ喫茶 歌今翔 様
- 【物品預託】
 匿名 様 介護用品

青垣支所受付分

- 【金銭預託】
 匿名 様 10,000円
- 【物品預託】
 田井 縄 依 朝子 様 介護用品
 愛宕町荒神町サロン 様 雑巾
 匿名 様 使用済み切手

春日支所受付分

- 【金銭預託】
 平 松 匿名 様 10,000円
 コロナ禍で困っておられる方へ
 匿名 様 福祉のために
 ねんりんかすが 様 福祉のために
- 【物品預託】
 平 松 滝本 幹雄 様 野菜
 松 森 匿名 様 野菜
 国 領 美響堂 様 長ぐつ
 水野 晴介 様 車椅子
 匿名 様 野菜
 匿名 様 野菜
 匿名 様 米

山南支所受付分

- 【金銭預託】
 谷 川 中西 恵以子 様 亡夫 泰男様の供養として
 五ヶ野 下井 セツ子 様 地域福祉のために
 冒険投資家 岡崎 健一 様 20,000円
 丹波市ボランティア協会
 山南支部 様 20,000円
 令和3年度活動たすけあい募金
- 【物品預託】
 谷 川 中西 恵以子 様 介護用品・日用品
 谷川1区 清水 ひとみ 様 衣類
 谷川2区 赤永 一子 様 介護用品
 谷川8区 藤本 正 様 使用済み切手
 丹波市ボランティア協会
 山南支部

市島支所受付分

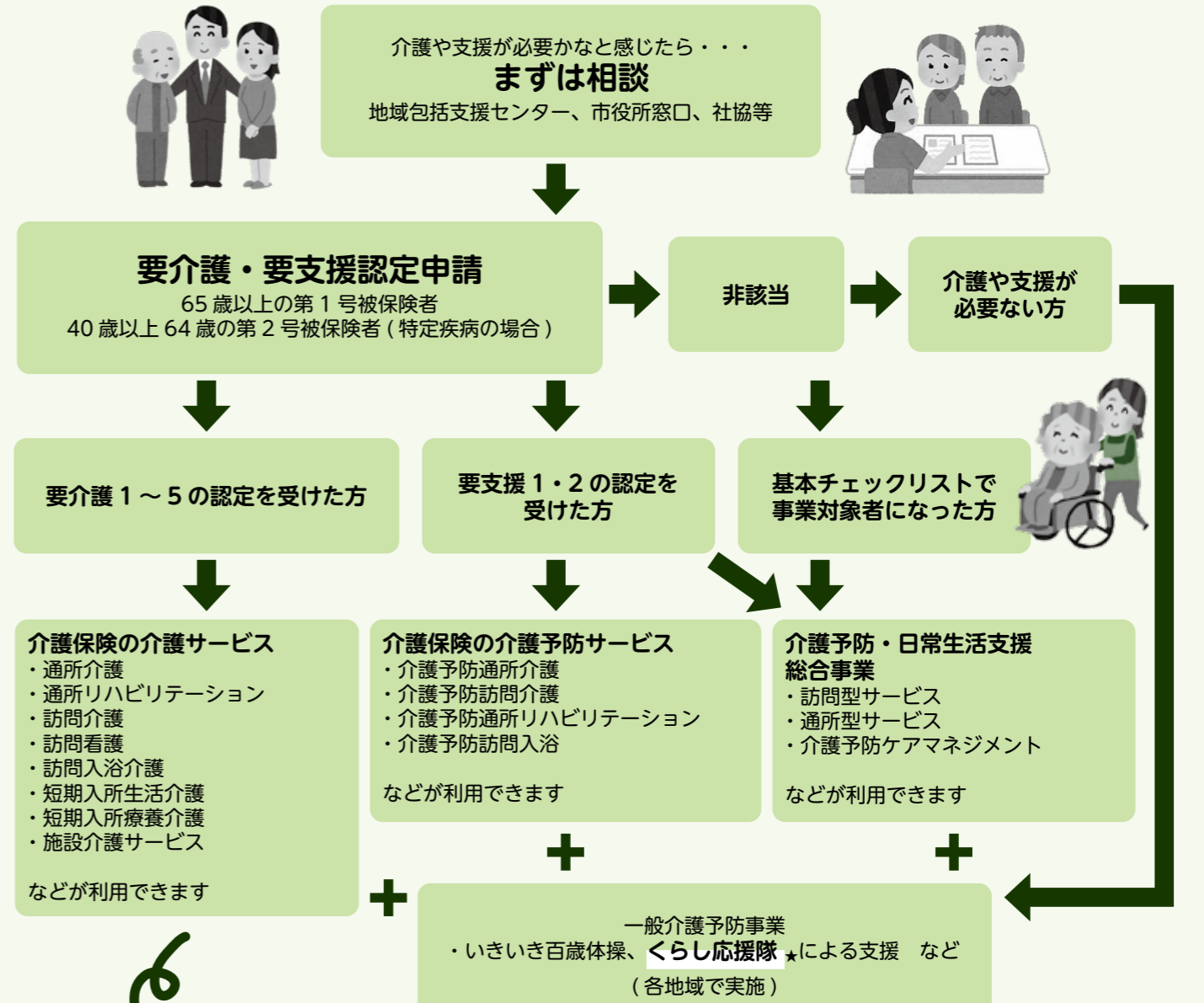
- 【物品預託】
 上 垣 ミツ塚観光ブドウ園 様 米

介護の

あれこれ

パート①

介護保険の被保険者の方で介護が必要になり、介護認定を受けられると、必要なサービスが利用できます。介護認定の中には要介護度1～5の他に、要支援1・2又事業対象者という区分もあり、それぞれの区分で必要なサービスが利用できます。社協でも、介護・予防サービスとして様々な事業を実施しています。



手話で会話をしてみませんか？

手話奉仕員養成講座【入門・基礎課程】

入門課程：手話に興味のある方（16歳以上の丹波市内に在住・在勤・在学者）
 基礎課程：過去に入門課程の養成講座を修了した方が対象となります。
 （過去に修了した方でも再受講できます。）

入 門：6月30日から11月24日までの毎週木曜日
 （お盆と祝日は休み）19:00～21:00まで 全20回

基 礎：6月3日から11月11日までの毎週金曜日（お盆と祝日は休み）
 19:00～21:00まで 全22回

会 場：柏原福祉センター（丹波市柏原町柏原 2715）
 申 込：電話、FAX、QRコードから申し込みください。
 締 切：入門課程（6月17日締切）基礎課程（5月25日締切）
 連絡先：丹波市社協 地域福祉課 電話 86-7171 FAX86-7211

皆様の参加お待ちしております



講師の先生方

入門課程



基礎課程



たとえば、
 丹波市社協では…

- ・丹波市東部地域包括支援センター 74-1900
- ・西部ケアマネジメントセンター 82-5898
- ・東部ケアマネジメントセンター 70-3130
- ・ホームヘルプセンター 72-1125
- ・西部デイサービスセンター 82-4762
- ・訪問入浴サービスセンター 74-0477
- ・相談支援事業所 74-4763

を運営しています

★くらし応援隊とは…

社協が運営しているふだんのくらしサポートセンターに登録されたボランティアさんです。（有償）掃除や買い物等の家事に不安のある高齢者を支援しています。



※他にも様々なサービス内容があります。



子育て応援団
ファミサポ通信

令和3年度 活動報告 (R4年3月31日現在)

【会員数・活動実績報告】

会員数 235名
 ・依頼会員 133名
 ・協力会員 77名
 ・両方会員 25名

【おもな活動内容】 (年間 441 件)

- こども園、学校等が休みの時の預かり 2件
- 学校行事や保護者の外出時の預かり 5件
- 習い事等への送迎 128件
- アフタースクールの送迎等 300件
- その他 6件
(予防接種や子どもの検診時のきょうだいの預かり等)

※ファミサポをご利用の場合は、入会手続きが必要です。
 詳しくはセンター(TEL 70-2244)までお問い合わせください。

【交流会】

親子でのふれあいやママ達との交流を楽しんでもらっています。



Baby マッサージ (7月)



手・足型アート (12月)

【講習会】

子育てに関する学びの場です。
 子どもさんと一緒に参加できます。



子育て支援講習会 (11月)



託児(無料)もありますのでご利用下さい。

令和4年度 サブリーダーの皆さんです。

- 柏原町 足立洋子さん
- 氷上町 吉積明美さん
- 青垣町 足立純子さん
- 春日町 松本寛子さん
- 山南町 岸本良子さん
- 市島町 梅田尚恵さん

サブリーダーさんは、各地域から1名選出され、身近な相談者として子育ての相談や交流会、講習会などイベントのお手伝いPR活動などで活躍いただきます。

サブリーダー研修会(4/20開催)では、ファミサポの活動について報告や情報交換をしました。



相談予定カレンダー (5月20日~7月31日)

無料法律相談日

相談時間:午後1時~午後4時(1人30分)
 予約必要 ☎86-7171
 (土日祝日を除く、午前8時30分~午後5時15分)
 ◎ 弁護士による相談です。

開催場所	相談日	予約開始日
春日支所	5月24日(火)	5月11日(水)
山南支所	6月14日(火)	6月1日(水)
市島支所	6月28日(火)	6月15日(水)
柏原支所	7月12日(火)	6月29日(水)
氷上支所 (氷上住民センター)	7月26日(火)	7月13日(水)

心配ごと相談日

相談時間:午後1時30分~午後3時(予約不要)
 ◎ 地域の民生委員・児童委員による相談です。

開催場所	相談日
春日支所	5月20日(金)、7月15日(金)
市島支所	6月2日(木)
柏原支所	6月15日(水)
氷上支所 (氷上住民センター)	6月20日(月)
山南支所	7月4日(月)
青垣支所	7月6日(水)

よりそい・うけとめ・ほつとがへん
社会福祉法人 丹波市社会福祉協議会

社協ホームページ

丹波市社協