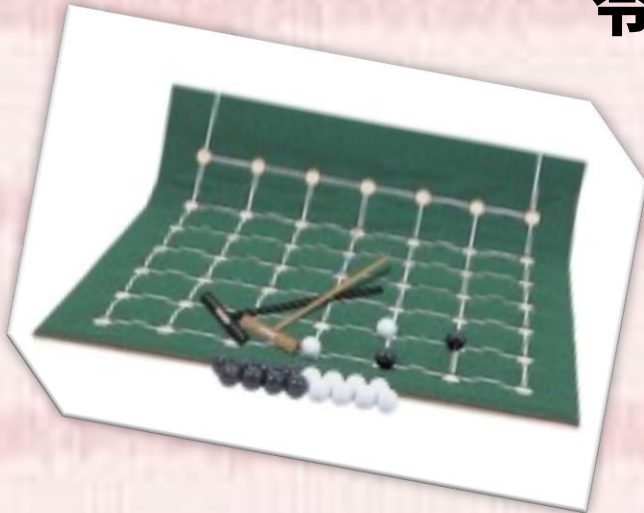


共同募金配分金で購入しています！

# 福祉用具貸出一覧

令和2年度



社会福祉法人 丹波市社会福祉協議会

# 福祉用具貸出しについて

令和2年度

## 利用対象者

- 丹波市内に住所を有される方で、歩行が困難な方。
- 丹波市内の学校及び、地域福祉の向上のために利用しようとする団体等。  
(ふれあい・いきいきサロン、老人クラブ、子ども会、介護保険事業所など)

## 利用料

- 無料

## 福祉用具の種類

- |                       |                |
|-----------------------|----------------|
| ① 車いす                 | ⑨ ビデオテープ       |
| ② レクリエーション用具          | ⑩ 書籍           |
| ③ 高齢者疑似体験セット(エルダートライ) | ⑪ 液晶プロジェクター    |
| ④ 点字板                 | ⑫ プロジェクタースクリーン |
| ⑤ 白杖                  | ⑬ DVDプレイヤー     |
| ⑥ アイマスク               | ⑭ 拡声器          |
| ⑦ ユニバーサル文具セット         | ⑮ ワイヤレスアンプセット  |
| ⑧ 点字マット               |                |

## 利用期間 (福祉用具によって利用期間が異なります)

- ①の場合(車いす)  
原則10日以内(ただし、会長が必要と認めた場合はさらに10日間を  
限度として延長することができます。)
- ②~⑮の場合(車いす以外)  
5日以内

## 申請方法

事前に社協へ福祉用具等の種類や貸出日をご連絡ください。事前に又は貸出の際に、申請書をご記入いただきます(印鑑が必要です)。

※土・日曜、祝祭日及び年末年始等の休業日は、受付・返却は行っていません。

## 使用上の注意事項

- 利用期間中、福祉用具等は大切に扱ってください。
- 福祉用具等は、転貸することはできません。
- 営利目的では使用できません。
- 万一、福祉用具等を亡失・き損された時は、速やかに弁償していただきます。
- 福祉用具利用期間中のすべての事故について、その原因が福祉用具等に起因するしないに関わらず、社協は一切責任を負いません。



# 福祉用具 もくじ

索引	福祉用具種類	保管数	管理支所	掲載ページ	
あ	アイマスク	38	氷 上	27	
		30	春 日		
		29	市 島		
い	囲碁ボール	2	青 垣	7	
		3	春 日		
		1	山 南		
		1	市 島		
	衣装(サンタクロース)	1	氷 上	14	
		2	山 南		
え	液晶プロジェクター	1	柏 原	29	
		1	青 垣		
		1	市 島		
	エルダートライ (高齢者疑似体験セット)	4	柏 原	27	
		4	氷 上		
		4	春 日		
		6	本 所		
	(子ども用)	2	氷 上		
	エア―遊具 (保管は青垣支所)	1	本 所	19	
お	お手玉リズム体操&ダーツサークル	2	山 南	19	
	お手玉(おじゃみ)	100	市 島	24	
か	拡声器 (肩掛け用・ハンド用が各2)	4	本 所	29	
	歌詞カード	30	氷 上	17	
	ガラッキー	1	山 南	21	
	カラーリング	1	春 日	9	
	軽ケット	1	柏 原	9	
		3	山 南		
	カルタ	思い出カルタ	1	氷 上	17
			1	市 島	
		唱歌カルタ	1	柏 原	17
			1	春 日	
		魚魚あわせカルタ	1	春 日	18
		犬ぼうカルタ	1	春 日	18
		回想カルタ	2	春 日	22
昭和スターかるた	1	氷 上	25		

索引	福祉用具種類	保管数	管理支所	掲載ページ
く	車いす	11	柏原	27
		12	氷上	
		8	青垣	
		11	春日	
		15	山南	
		12	市島	
	子ども用車いす	5	本所	
	グラウンドゴルフ(屋内用)	1	柏原	8
		1	青垣	
		1	山南	
	グラウンドゴルフ(屋外用)	2	青垣	
ぐらぐらゲーム	2	山南	12	
	3	氷上		
クロッケー	1	青垣	23	

け	競馬でGO	1	柏原	10
		1	山南	
		1	氷上	
	ゲーゴルゲーム	1	市島	7

こ	紅白玉入れセット	1	柏原	13
		1	春日	
	コミュニケーション麻雀	1	氷上	18
		1	春日	

さ	サイコロ	1	柏原	14
		1	氷上	
		3	春日	
	サポテンバランスゲーム	2	山南	16
	さるも木から落ちる	2	山南	12

し	シャッフルゴルフ	2	山南	7
	新十扇(雅)	2	柏原	15
	尋常小学校教科書	4	氷上	15

す	スカットボール	1	柏原	7
		1	氷上	
		1	青垣	
		2	春日	
		1	山南	
		1	市島	
	すきやきじゃんけん	1	春日	22
	スクリーン (プロジェクタースクリーン)	大1	柏原	29
		大1	市島	
		大1・小1	本所	

索引	福祉用具種類	保管数	管理支所	掲載ページ
	ストライクボードセット	1	氷 上	10
		1	山 南	
	スポンジボール(大・中・小各3個)	9	春 日	13
	スマイル射的	1	山 南	15
	スマイルシャッフルボード	1	春 日	17

そ	そろたん	1	春 日	19
---	------	---	-----	----

た	ターゲットゲーム	1	柏 原	20	
	ダーツ	安全ソフトダーツ	1	市 島	24
		マグダーツセット	2	氷 上	25
	玉入れ(低床型)	1	柏 原	20	

ち	チームラビリンス	2	山 南	9
---	----------	---	-----	---

つ	釣りっこ	1	柏 原	23
			青 垣	

て	手旗(赤・白セット)	7	柏 原	13
	点鳥ルーレット	1	山 南	15
	点字板	30	氷 上	28
		28	春 日	
		30	山 南	
		32	市 島	
	点字マット	2	春 日	28
	ディスクゲッターゲーム	1	柏 原	12
1		春 日		
DVDプレーヤー	1	本 所	29	

と	トリコロキューブ	1	山 南	26
---	----------	---	-----	----

な	ナンバーストライク	1	氷 上	21
---	-----------	---	-----	----

は	ハンドベル	5	青 垣	14
		2	春 日	
	白杖	32	氷 上	27
		15	山 南	
	パーソナルカラオケ	1	春 日	23
大型バランスゲーム	1	青 垣	25	

索引	福祉用具種類	保管数	管理支所	掲載ページ
ひ	ピッチ	1	市 島	22
	ビーンボウリング専用レーン	1	山 南	26
	ビンゴゲーム	1	柏 原	19
1		春 日		
ふ	風船バレーボール	1	柏 原	8
		1	春 日	
		1	山 南	
	フックボールボードセット	1	青 垣	16
		1	市 島	
	ふらばーるボール	1	市 島	21
フリーテニス	2	青 垣	10	

へ	ベルハーモニー・デスクタイプ	1	市 島	24
---	----------------	---	-----	----

ほ	ボウリング	パワーボウリング	2	山 南	8
		ビーンボウリング	1	柏 原	8
			1	氷 上	
			2	青 垣	
			1	春 日	
			1	市 島	
			1	山 南	
	レクボウリング & レクゴルフ	1	春 日	23	
	ポッチャ	1	氷 上	18	
		1	青 垣		
		1	山 南		
		1	市 島		
	ポケネット	1	氷 上	9	
1		青 垣			
2		春 日			
ポケットボールセット	1	市 島	16		

ま	マジックナイン	1	氷 上	20
	的あてあそび	1	氷 上	13
		1	青 垣	

み	ミュージックベル	1	青 垣	14
---	----------	---	-----	----

む	むかしのどうぐトランプ	2	春 日	22
---	-------------	---	-----	----

も	モグラ7兄弟	1	柏 原	12
---	--------	---	-----	----

索引	福祉用具種類	保管数	管理支所	掲載ページ	
ゆ	ユニバーサル文具セット	1	氷上	28	
ら	らくらく・じゃんけん将棋	4	柏原	16	
	ラダーゲッター	1	市島	21	
れ	レインボーアンバランス	4	氷上	20	
わ	ワイヤレスアンプセット	2	本所	29	
		1	青垣		
		1	市島		
	ワイヤレスカラオケセット	1	氷上	25	
	輪投げ	クロリティ輪投げ	2	青垣	10
		公式輪投げ	1	春日	11
			1	市島	
		さくらんぼ木の輪投げ	2	山南	11
		輪投げ(全方向型)	1	柏原	11
			1	氷上	
			1	春日	
			2	山南	
1	市島				
輪投げ(全方向型)大	1	氷上	11		
輪投げ(連結式)	1	市島	24		

## 囲碁ボール/管理(支所):青垣2・春日3・山南1・市島1

囲碁ボールは、ゲートボールに囲碁の面白さをプラスしたスポーツです。白と黒のボールを10個ずつ、木製のスティックで打ち、五目並べを競う、個人、団体競技です。



## ゲーゴルゲーム/管理(支所):市島1

長方形の競技マットの上に2種類の得点ゾーンを設け、得点を競い合うゲームです。個人でも団体でも遊べます。



## スカットボール/管理(支所):柏原1・氷上1・青垣1・春日2・山南1・市島1

ボールをスタートラインからスティックで打ち、スカット台の得点穴に入れ、その合計得点を競うゲームです。



## シャッフルゴルフ/管理(支所):山南2

マット上の得点合計を競ったり、敵のボールをマット上から弾き出したりするゲームです。ボールが32面体になっているので、意外な方向へ転がっていき楽しさが倍増します。





## グラウンドゴルフ/管理(支所): 柏原1・青垣1・山南1(屋内用)・青垣2(屋外用)

専用のクラブ、ボール、スタートマットを使用して、ボールをクラブで打ち、ホールポストにホールイン(入って静止した状態)するまでの打数を競います。



## ビーンボウリング/管理(支所): 柏原1・氷上1・青垣2・春日1・山南1・市島1

ピンにボールが当たると反転したり、元にもどるようになっています。コントロールやバランスを競うゲームで、体格や体力に関係なく、老若男女、誰でも楽しめるスポーツです。

### 【サイズ】

幅100cm×高さ56cm×奥行64cm  
重量 約14kg



## パワーボウリング/管理(支所): 山南2

本物に近いサイズのボウリングです。ピン設置用のシートが付いているので、毎回同じ位置にピンを立てることができます。



## 風船バレーボール/管理(支所): 柏原1・春日1・山南1

風船を利用したバレーボールが楽しめます。  
(風船は、主催者側でご準備下さい)



### 軽(かる)ケット/管理(支所): 柏原1・山南3

ボールをラケットで弾き合うゲームです。  
ボールを下に落とした方が負けとなりますが、  
ボールを増やすなど色々な楽しみ方があります。



### カラーリング/管理(支所): 春日1

床にリングを並べ、お手玉を投げて遊びます。



### ポケネット/管理(支所): 氷上1・青垣1・春日2

バスケットボール感覚で玉入れ競技を楽しめます。  
ポケットの位置を変えることができるので、  
様々な遊び方ができます。



### チームラビリンス/管理(支所): 山南2

型シートを使用した大人数で行う迷路ゲームです。皆で協力しながらボールを動かし、  
ゴールを目指します。自由自在に組み合わせることができるので、  
様々なアレンジができます。



## フリーテニス/管理(支所):青垣2

フリーテニスは卓球の手軽さとテニスの動きをもつテニスゲームです。



## 競馬でGO/管理(支所):柏原1・氷上1・山南1

ロープにまたがせた馬を手綱のように前後に操作し、順位を競うゲームです。



## ストライクボードセット/管理(支所):氷上1・山南1

ボードをねらってカラー玉を投げます。  
パネルをパタンと倒します。



## クオリティー輪投げ/管理(支所):青垣1

アメリカで人気が高く、伝統のあるスポーツ「ホースシューズ」と日本の伝統的輪投げをミックスして考案されたニュースポーツです。ルールも簡単なので、誰でも楽しむことができます。



### 輪投げ(全方向型)大/管理(支所):氷上1

全方位同時対戦のできる円盤型なので、4人同時で対戦が可能な輪投げです。

4人同時に対戦できて、楽しさ4倍!



### 輪投げ(全方向型)/管理(支所):春日1・山南2・市島1・氷上1・柏原1

全方位同時対戦のできる円盤型なので、4人同時で対戦が可能な輪投げです。

4人同時に対戦できて、楽しさ4倍!



### 公式輪投げ/管理(支所):春日1・市島1

得点板の棒にいくつの輪を投げ入れることができるかを競うゲームです。広い場所を必要とせずどこでも楽しめます。ルールは、簡単ですが点数の数え方や投球回数などを自由に設定することで、子供から高齢者まで気軽に、より面白く楽しめるスポーツです。

【サイズ】60cm×60cm



### さくらんぼの木の輪投げ/管理(支所):山南2

木の枝に投げ輪を引っかけるタイプのちょっと変わったタイプの輪投げです。枝の取り外しができるので、思い思いの輪投げにすることができます。



### モグラ七兄弟/管理(支所): 柏原1

モグラを出す人と叩く人の2人で遊ぶ、対戦型のゲームです。出す人は、叩く人のレベルに合わせて操作ができます。



### ぐらぐらゲーム/管理(支所): 山南2・氷上3

イタリアのピサの斜塔をヒントに作られ、サイコロの出た目にあわせ、人形をぐらぐらゆれるタワーに乗せていくゲームです。



### さるも木から落ちる/管理(支所): 山南2

木の枝に順番にさるを引っ掛け、手持ちのさるを早くなくした人の勝ちというゲームです。バランスが崩れるとさるが落ちるというバランスゲームになっています。



### ディスクゲッターゲーム/管理(支所): 柏原1・春日1

ディスクを使って誰でも手軽に的抜きゲームが楽しめます。ディスクを変えたり、投げる距離を調節するなどいろいろな遊び方ができます。



### スポンジボール/管理(支所):春日9(大・中・小各3)

スポンジで出来ているため、いろいろな遊び方ができます。



### 手旗(赤・白セット)/管理(支所):柏原7

審判やゲーム等にお使い下さい。



赤・白セット

### 紅白玉入れセット/管理(支所):柏原1、春日1

高く玉を投げられない方でも、座ったままで玉入れを楽しむことができます。



### 的あてあそび<両面>/管理(支所):氷上1・青垣1

的は付属の吊りひもで壁や柱にかけて使用します。(床に敷いてもOK)  
的にボールを当てて数字を足したり、数字の的にめがけボールを投げて遊びます。



**サイコロ/管理(支所): 柏原1、氷上1、春日3**

いろいろなゲーム等でお使い下さい。



**ハンドベル/管理(支所): 青垣5・春日2**

楽譜の読めない方でも、色で音が分かるので  
気軽に演奏を楽しむことができます。



**ミュージックベル/管理(支所): 青垣1**

23音のミュージックベルです。  
持ち運びしやすいケースに入っています。



**衣装(サンタクロース)/管理(支所): 氷上1・山南2**

クリスマス会等でご使用ください。



尋常小学校教科書/管理(支所):氷上4

国語や音楽の教科書があります。



点鳥ルーレット/管理(支所):山南1

赤い玉の部分をハンマーで叩くと鈴の音とともに風見鶏が得点を告げてくれます。アレンジしやすくなっているので、さまざまな方法で楽しめます。



スマイル射的/管理(支所):山南1

使うピストルは”割り箸鉄砲”に似ています。引き金を引くと輪ゴムが勢いよく飛んで、的が倒れるようになっています。的の構造はシンプルで本体を傾ければ、すぐに戻ります。



新十扇(雅)/管理(支所):柏原2

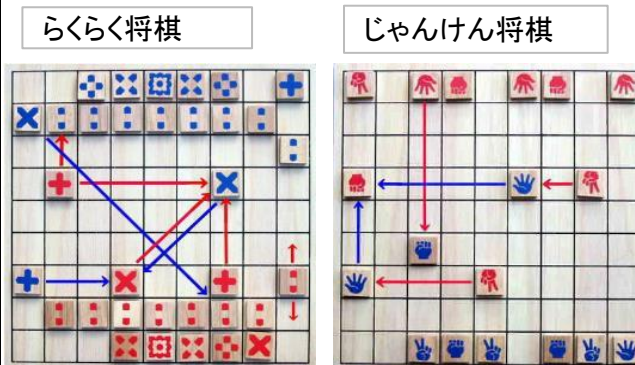
十扇という扇を的に当てて得点を競うゲームです。台の上に的を立て、開いた扇を投げて的を落とし、扇と的の落ちた形を源氏54帖になぞらえた図式に照らして採点し、得点を競います。





らくらく／じゃんけん将棋/管理(支所): 柏原4

らくらく将棋・・・将棋の駒の動きをパターンで判りやすく表示し、将棋をしたことがない人でもすぐに始められます。  
 じゃんけん将棋・・・コマは、はさみ将棋と同じ動きをし、じゃんけんで相手に勝てる手を相手のコマに重ねれば取れるというゲームです。



フックボールボードセット/管理(支所): 青垣1・市島1

マジックテープ式の大きな的当てゲームです。弱い力でもくっつくので、力の弱い方も座位の方も一緒に楽しめます。



ポケットボールセット/管理(支所): 市島1

ボールを得点ポケットに入れて点数を競うゲームです。テーブルの上へのせ、手で転がしてゲームを行うこともできるので、椅子に腰掛けたまま行うこともできます。



サボテンバランスゲーム/管理(支所): 山南2

軸になる白木のサボテンと大きさの異なる18個の小さなサボテンが入っています。挿すサボテンのサイズと挿し穴の場所を考えながら、バランスをとってサボテンを大きくしていくゲームです。





## 魚魚（とと）あわせカルタ/管理(支所):春日1

魚の漢字を合わせて取るカルタです。  
絵合わせや神経衰弱としても遊べます。



## 犬ぼうカルタ/管理(支所):春日1

童画家「武井武雄」作のいろはカルタです。  
一般的な「カルタ取り」で遊べます。



## コミュニケーション麻雀/管理(支所):氷上1、春日1

1つの牌の重さは238グラムで、サイズは縦10cm×横7cm×高さ5cmです。2～3人のチームで話し合いながら対戦します。大きな牌をみんなで動かすことによりコミュニケーションが図れます。  
(ジョイントマット付)



## ポツチャ/管理(支所):氷上1、青垣1、山南1、市島1

ジャックボール(目標球)と呼ばれる白いボールに、赤・青それぞれ6球ずつのボールを投げたり、他のボールに当てたりして、いかに近づけるかを競うゲームです。  
(八角的付)



### エア遊具/管理(支所):本所1(保管は青垣支所)

空気でふくらませた遊具の中で、定員9名(270kg以内)が入って、遊ぶことができます。(対象年齢3~10歳)  
※安全運営・設営マニュアルがあります。お問い合わせは本所まで



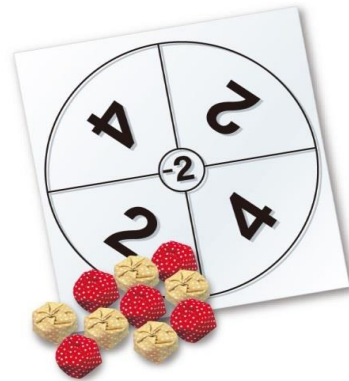
### そろたん/管理(支所):春日1

81の穴が開いた木の枠の中に、ウレタン製のカラーボールを投げ、五目並べの要領で、縦横ななめに「列」を作って遊ぶゲームです。2人、4人または8人で遊べます。椅子に腰掛けたまま遊べます。



### お手玉リズム体操&ダーツサークル/管理(支所):山南2

ダーツの代わりにお手玉で的を狙います。お手玉を交互に投げ入れていき、全て投げ終えた時の合計得点で勝敗を決めます。かけ声や音楽のリズムに合わせるお手玉リズム体操も楽しめます。



### ビンゴゲーム/管理(支所):柏原1、春日1

読み上げたボールを置くためのマスターボードは本体下に収納できます  
【サイズ】  
ゲージの直径14cm  
箱(235×201×201mm) 重量 915g  
※ビンゴカードは各自でご用意ください



### マジックナイン/管理(支所):氷上1

マジックテープ式の大きな的当てゲームです。弱い力でもくっつくので、力の弱い方も座位の方も一緒に楽しめます。

#### 【サイズ】

高さ122cm×横73cm×奥行68cm

重量 1.3kg



### ターゲットゲーム/管理(支所):柏原1

マジックテープ式の大きな的当てゲームです。弱い力でもくっつくので、力の弱い方も座位の方も一緒に楽しめます。

#### 【サイズ】

高さ177cm×横150cm×奥行67cm

重量 7.5kg



### 低床型玉入れセット/管理(支所):柏原1

高く玉を投げられない方でも、座ったままで玉入れを楽しむことができます。

高さ45cm×横54cm×奥行48cm

重量 1.8kg/組



### レインボーアンバランス/管理(支所):氷上4

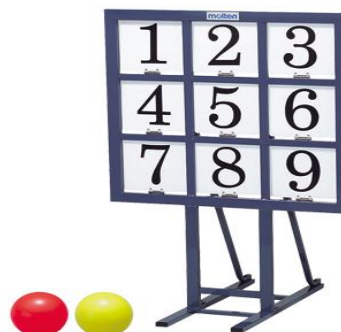
老若男女問わずお楽しみいただけるレクリエーション用具です。

2人～4人でテーブルを囲ってお楽しみください。



### ナンバーストライク/管理(支所):氷上1

ボールを投げて的を抜く、野球感覚でお楽しみいただけるレクリエーション用具です。



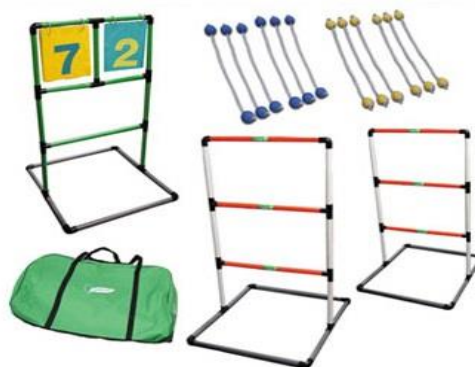
### ガラッキー/管理(支所):山南1

ダーマを交替で6個ずつ投げ、自分のダーマで相手のダーマを囲むとポイントになります。



### ラダーゲッター/管理(支所):市島1

ラダーゲッターは、両端にボールがついたヒモをラダー(はしご)に向かって投げ、上手に引っ掛けるスポーツ。目で距離を測り、適度な力で投げるのは意外に難しい!!うまく引っ掛かると、その手ごたえがたまらず、何度もやりたくなります。



### ふらばーボール/管理(支所):市島1

4人が4メートル離れて四角形を作り、ふらばーをワンバウンドパス。2分間で全員がキャッチに成功した回数がカウントされ合計数が記録となります。ふらばーの不思議なバウンドについていけるかが鍵と言えます。



## ピッタシ/管理(支所):市島1

1~30の数字の裏面に描かれた絵柄のペアを探す「神経衰弱」ゲーム。

福祉施設や自治会、子ども会関連のイベントで、老若男女が楽しめる脳トレゲームです。



## すきやきじゃんけん/管理(支所):春日1

グループ並びにリーダーを決め、リーダーとじゃんけんをして勝った人は袋の中のカードを引いて行きます。こうして、すきやきの材料のすべてを早く揃えろといったゲームです。



## むかしのどうぐトランプ/管理(支所):春日2

トランプ、カルタ2通りの遊び方が出来ます。  
昔のくらしが学べたり、懐かしく思い出されます。



## 回想かるた/管理(支所):春日2

記憶に挑戦かるたです。  
読み手が読んだカードを見つける。  
(現在の記憶)  
裏面のテーマについて発表します。  
(過去の記憶)



### パーソナルカラオケ/管理(支所):春日1

マイク一本でカラオケを楽しめます。



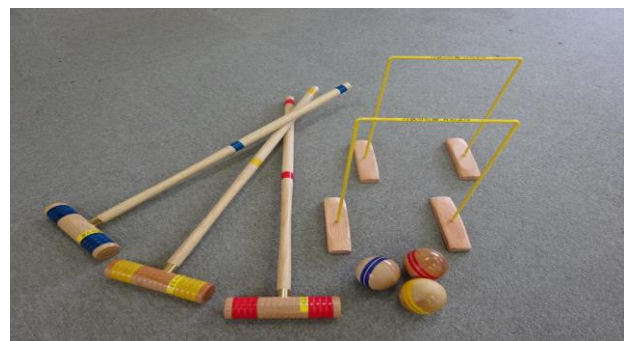
### レクボウリング & レクゴルフ/管理(支所):春日1

室内の小スペースでボウリングとゴルフが楽しめます。



### クロツケー/管理(支所):青垣1

ゲートボールの原点といえるゲームです。  
室内用のゲートボールとして楽しんでいただけます。



### 釣りっこ/管理(支所):柏原1、青垣1

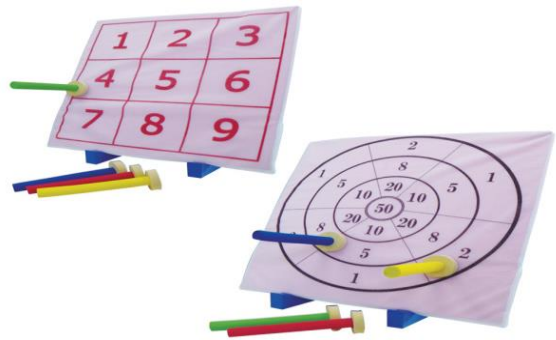
釣り竿を使って、木製の魚類を釣っていただくゲームです。釣る魚によって難易度が変わるので得点等を記入しておくでゲームが盛り上がります。





### 安全ソフトダーツ/管理(支所):市島1

ソフトな面ファスナーでくっつけて遊ぶダーツです。的は表裏で2種類。台座も組み立て方式で場所をとりません。



### お手玉(おじゃみ)/管理(支所):市島100

歌にあわせて、手を使って一定のルールで放り投げてあそんだり色々な遊び方があります。  
地域の集いの場などでご活用ください。



### 輪投げ(連結式)/管理(支所):市島1

輪投げは上肢の協調運動の向上、体感バランス反応の維持・向上になる全身運動です。  
台座部分にはジョイントがついていますので、他の台座と連結することができます。



### ベルハーモニー・デスクタイプ/管理(支所):市島1

テーブルに置いて演奏するデスクタイプです。  
テーブルに置いて手でおしてタイミングよく鳴らすことができます。



### ワイレスカラオケセット/管理(支所):氷上1

コードがなくのびのび歌っていただけるワイヤレスマイクのカラオケセットです。曲数は900曲内蔵です。



### マグダーツセット/管理(支所):氷上2

マグネットで引っ付くダーツです。矢の色が2色あるので2人で対戦もよし、チームでの対戦もよしです。



### 昭和スターかるた/管理(支所):氷上1

昭和にヒットした歌謡曲を題材にした読み札と、総勢45人のスターの絵札で構成されています。認知症予防や脳のトレーニングにも効果的です。



### 大型バランスゲーム/管理(支所):青垣1

ブロックを同色3ヶずつ、縦横交互に積み上げ6段にします。サイコロを転がし、出た色のブロックを抜き、上に積み上げていき、そのブロックが崩れたら負けです。



## ビーンボウリング専用レーン/管理（支所）：山南1

ビーンボウリングのレーンです。



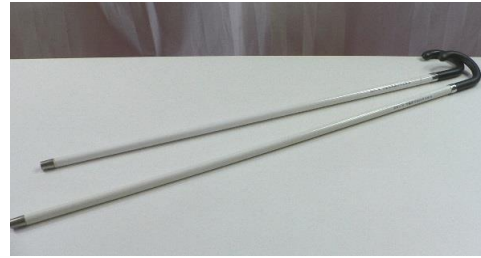
## トリコロキューブ/管理（支所）：山南1

3色を意味するトリコロールとキューブ  
をコロがすことから名付けられた「ト  
リコロキューブ」  
3チームが同時に対戦します。



**白杖/管理(支所):氷上32・山南15**

視覚障がいの方が、歩行の際に前方の路面を触擦して使用する白い杖です。  
(長さ約1m)



**車いす/管理(支所):柏原11・氷上12・青垣8・春日11・山南15・市島12・本所(子供用5)**

車いす使用者体験用及び歩行が困難な方への貸出しをしています。



**エルダートライ(高齢者疑似体験セット)/管理(支所):氷上4(大人用)2(子ども用)  
柏原4・春日4・本所6(子ども用)**

高齢者の身体機能低下を体験できます。  
お年寄りの不自由さや気持ちを体験し、地域の高齢者に対する接し方や生活環境を考える学習、介助用具を使った実習などの導入に適しています。



**アイマスク/管理(支所):氷上38・春日30・市島29**

視覚障がい体験用のアイマスクです。  
利用の際は、各自ハンカチ等をご持参いただき、アイマスクとの間に挟みご使用下さい。



## 点字板/管理(支所):氷上30・春日28・山南30・市島32

点字体験用の点字板です。点字を書くには、板に点字用紙をはさみ、その紙を定規の間に入れ、点筆で紙を押し出すようにして、裏側に点字の凸面を作っていきます。(点字用紙は、ご用意ください)



## ユニバーサル文具セット/管理(支所):氷上1セット

さまざまな人たちが、使いやすいように考えられている文具のセットです。説明文付き。  
内容:ホッチキス、はさみ、画びょう、マグネット



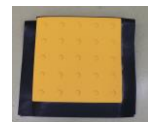
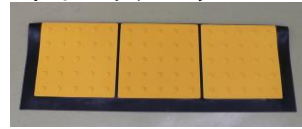
## 点字マット (ライン・ポイント) /管理(支所):春日2セット

歩行体験学習用の点字ブロックです。  
視覚障がい者の屋内外での移動を支援するものです。  
ライン(線)ブロック・ポイント(点)ブロックを繋げるにより、体験学習のコースを作ることができます。  
白杖と一緒に使い、視覚障がいについての福祉学習等にご活用下さい。

セット内容:ラインブロック(6枚1列)×4枚  
ポイントブロック(3枚1列)×3枚、1枚



ポイントブロック



**液晶プロジェクター/管理(支所): 柏原1・青垣1・市島1**

ELP-720(柏原)  
EMP-S1(青垣)  
EMP-732(市島)



**プロジェクタースクリーン/管理(支所): 柏原1(大1)・市島1(大1)・本所2(小1・大1)**

目安  
スクリーン(小)  
画面: 縦90cm × 横120cm

スクリーン(大)  
画面: 縦120cm × 横160cm

支所によって大きさが異なります。



**DVDプレイヤー/管理(支所): 本所1**

DVD-2020(再生のみ)



**拡声器/管理(支所): 本所4(肩掛け用2・ハンド用2)**

肩掛け用  
型番: ER-604

ハンド用  
型番: ER-1106S



**ワイヤレスアンプセット(マイク設備)/管理(支所): 本所2、青垣1、市島1**

型番: WA-1802





社会福祉法人 丹波市社会福祉協議会

〒669-3602

本所：兵庫県丹波市氷上町常楽 209-1

TEL (0795) 82-4631

FAX (0795) 82-4519

柏原支所：72-1236 氷上支所：82-4613

青垣支所：87-0084 春日支所：74-0477

山南支所：77-2359 市島支所：85-0517

貸出予約については管理している支所へお問い合わせください